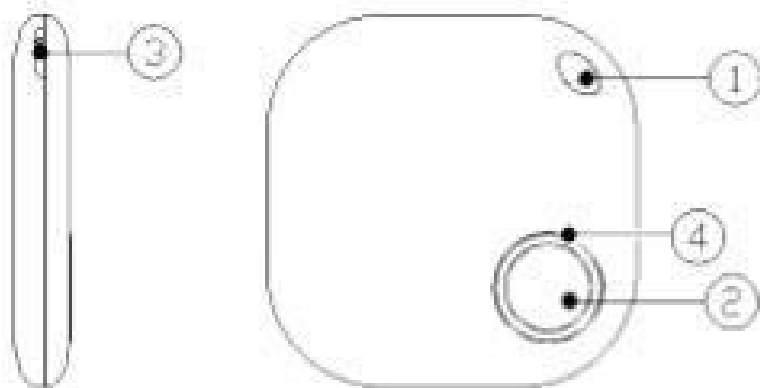


Saii iTrack Motion Bluetooth Tracker

ANVÄNDARMANUAL



Lär känna din nya enhet:



1. Remhål
2. Knapp (för parkoppling med mobil, väck iTrack enhet och kamerafjärren)
3. Hack för enklare batteriborttagning
4. LED ljus

INSTALLATION

STEG 1:

Vänligen ladda ner "iTrackEasy" app från Google Play eller AppStore. Du kan också scanna QR koden för att ladda ner appen.



STEG 2:

Slå på Bluetooth på din smartphone. Vänligen se till att din Bluetooth är synlig för andra enheter.



STEG 3:

Registrera dig som en ny användare - starta iTrackEasy app på din enhet och klicka på "Sign up" knappen på skärmen.



STEG 4:

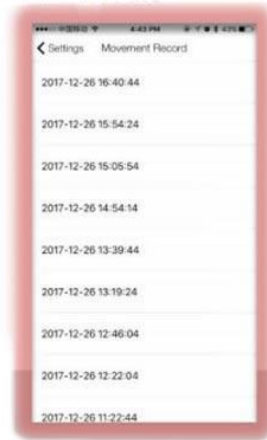
Para din smartphone med iTrack Motion:

- Se till att Bluetooth på din smartphone är på
- Håll Saii iTrack motion nära din smartphone
- Håll knappen på iTrack enheten till du hör ett bip och LED börjar blinka



Motion Alert

När det valet är på, kommer både trackern och smartphonen pipa, när trackern tas loss. För att undvika störningar, kommer alarmet varna dig var nittionde sekund. Appen ger dig möjligheten att tillgå senaste rörelsehistorik.



Hitta din Saii iTrack / Hitta din mobil

När iTrack är ansluten med din mobil, håll ner iTrack knapp så kommer din ljudvarna. Detta fungerar också vice-versa – när du öppnar iTrack App och trycker på "Ring" ikonen på appen, kommer iTrack enhet pipa och LED blinka.



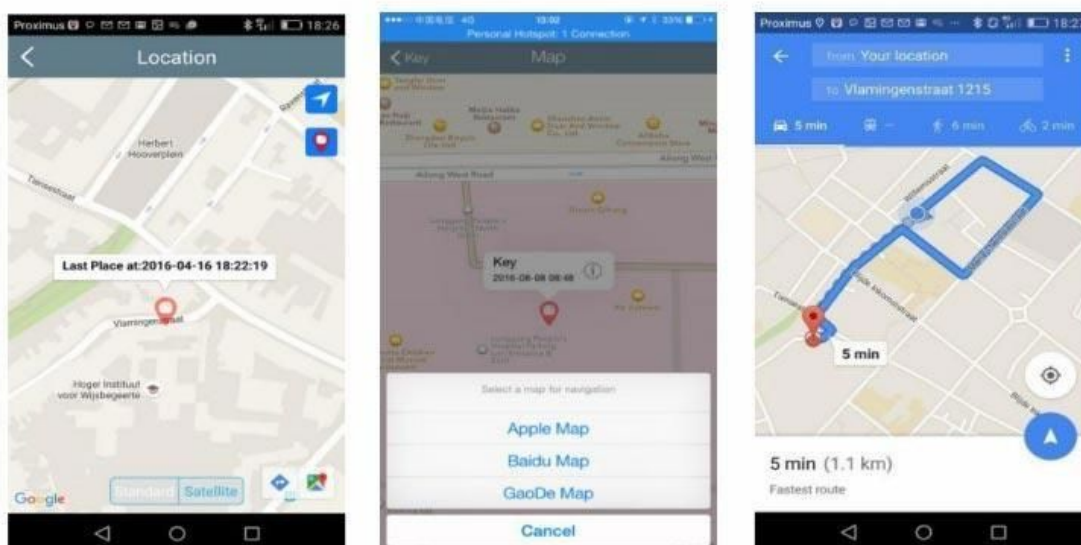
Kamerafjärr

Saii iTrack Motion fungerar också som en fjärrkontroll. När din smartphone och iTrack enhet är parade kan du använda den för att ta perfekta selfies eller gruppfoton genom ett simpelt knapptryck.



Markera som försvunnen / Senast spårad plats

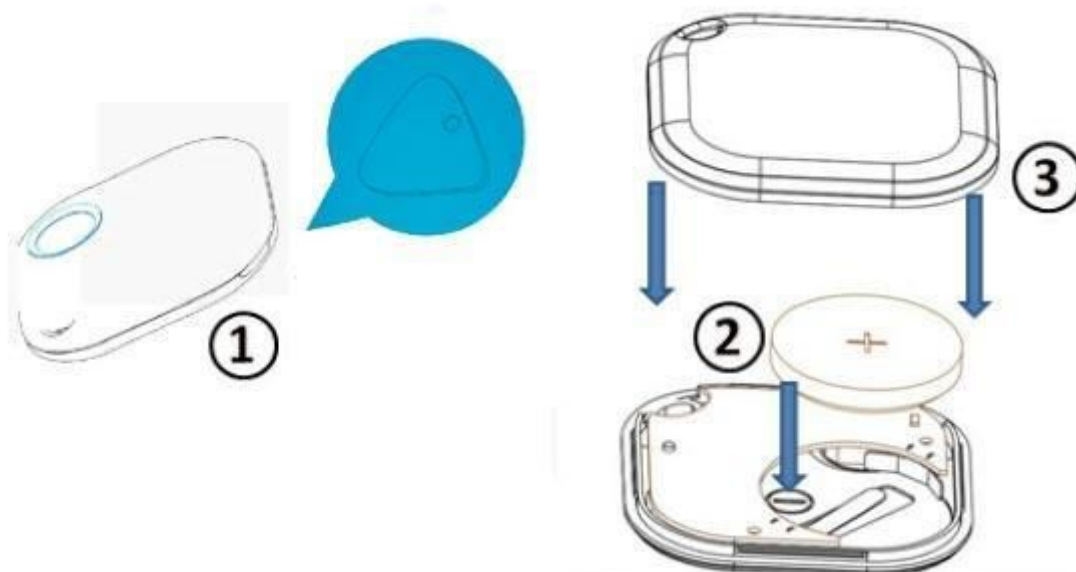
Om din Saii iTrack Motion är försvunnen, kan du se dess senast spårade plats på kartan. Dessutom behöver du välja "markera som försvunnen", och enheten kommer sända Beacon signal. När andra användare passerar Beacon signal, GPS platsen kommer då sändas till dig.



Batteriersättning

När batteriersättning behövs, vänligen följ dessa tre enkla:

1. Öppna iTrack Motion med hacket på sidan
2. Ersätt det gamla batteriet med det nya CR2032 knappbatteriet
3. Sätt tillbaka skalet och tryck på knappen för att återansluta iTrack med din smartphone.



Säkerhetsanvisningar

Håll batterier utom räckhåll för husdjur och barn. Om de sväljs, sök sjukvård omedelbart.

Utsätt inte batterierna för vatten eller eld. Försök inte att ladda batterier som inte är uppladdningsbara. Batterierna kan explodera. Sätt inte enheten i vatten för att undvika skador.

Bortkastning

Paketet är tillverkat av miljövänligt material som kan återvinnas. Vänligen fråga dina lokala myndigheter om lämplig metod för bortkastning. Defekta eller tomma batterier måste återvinnas enligt direktiv 2006/66/EC. Vänligen kasta batterier i avsedd samlingsanläggning. Batterier innehåller giftiga substanser som måste bearbetas separat från vanligt avfall.

Felsökning

PROBLEM	ORSAK	LÖSNING
Jag blir frågad att knappa in PIN när jag försöker para enheten med min mobil	Du försöker para enheten med din smartphone via Bluetooth inställningar på din mobil	Para iTrack med din smartphone med iTrackEasy app (tryck "+" uppe i högra hörnet)
Jag kan inte para iTrack med min mobil	<ol style="list-style-type: none"> 1. Bluetooth är av 2. iTrack är för långt ifrån mobilen 3. iTrack's batteri är tom 	<ol style="list-style-type: none"> 1. Slå på Bluetooth 2. Placera iTrack när din mobil och håll den så tills du hör ett bip. 3. Ersätt det existerane batteriet med det nya
Batteriet håller bara några dagar	iTrack's kontrollmodul är problematisk	Ersätt batteriet
iTrack's plats syns inte på kartan	GPS är avstängd eller iTrackEasy kan inte tillgå GPS	Slå på GPS och se till att iTrackEasy kan tillgå den
Min mobil's batteri dräneras för fort	Detta är ett ovanligt probelm som kan uppstå på vissa mobiler och är knutet till energikonsumtionen av GPS-modulen	Aktivera GPS endast när du verkligen behöver den (tex när du letar efter din iTrack enhet)